

Estadística Local de Aragón. Ficha territorial.

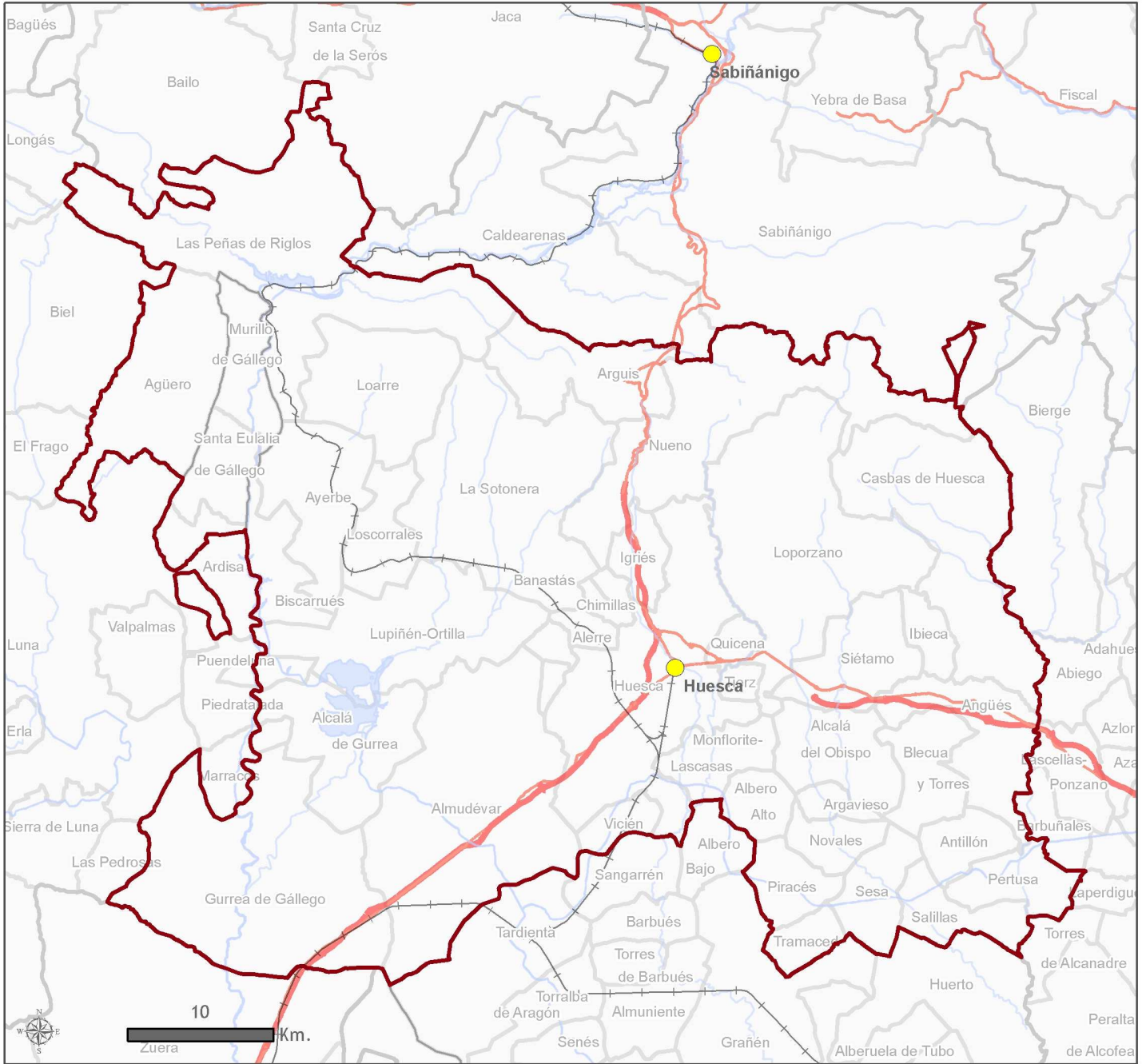
COMARCA: Hoya de Huesca / Plana de Uesca

La presente ficha territorial es el resultado de compilar por área geográfica la información estadística disponible en las diversas áreas temáticas.

Fecha de la última actualización: 7 de septiembre de 2016

CONTENIDO TEMÁTICO:

- Territorio
- Infraestructuras y equipamientos
- Medio ambiente
- Población y hogares
- Enseñanza no universitaria
- Mercado de trabajo
- Economía
- Vivienda y construcción
- Presupuestos de entidades locales
- Resultados electorales



Leyenda		Observaciones:
	Limite autonómico	Proyección cartográfica: ETRS89. UTM Huso 30 N.
	Limite provincial	
	Limite comarcal	Fuente de información: CINTA. Gobierno de Aragón.
	Limite municipal	Año de creación: 2015
	Capital de comarca	
	Autopistas y autovías	
	Nacionales	
	Red de Ferrocarril	
	Rios	
	Embalses	

Código de comarca:	06
Número de municipios:	40
Superficie:	2.525,58 km ²
Capital:	Huesca
Ley de creación:	Ley 27/2002, BOA 02-11-02



Territorio

Unidades poblacionales

	Número
Municipios	40
Entidades singulares de población	124
Núcleos de población	119
Entidades de diseminado ¹	7

Población

	Personas
Población	67.806
Población en núcleo	66.295
Población en diseminado	1.511

¹ Entidad de diseminado es aquella que no tiene núcleos de población en el territorio, únicamente población en diseminados.

Fuente: Nomenclátor del Padrón municipal de habitantes a 1-1-2015. INE-IAEST

Relación de municipios en la comarca.

Código de municipio	Denominación	Población
22004	Agüero	145
22011	Albero Alto	124
22014	Alcalá de Gurrea	273
22015	Alcalá del Obispo	342
22019	Alerre	209
22021	Almudévar	2.501
22027	Angüés	391
22029	Antillón	159
22036	Argavieso	105
22037	Arguis	126
22039	Ayerbe	1.116
22047	Banastás	305
22063	Biscarrués	202
22064	Blecuá y Torres	200
22081	Casbas de Huesca	291
22096	Chimillas	358
22119	Gurrea de Gállego	1.545
22125	Huesca	52.239
22126	Ibieca	110
22127	Igriés	692
22149	Loarre	335
22150	Loporzano	532
22151	Loscorrales	106
22156	Monflorite-Lascasas	313
22162	Novales	183
22163	Nueno	552
22173	Peñas de Riglos (Las)	264
22178	Pertusa	124
22181	Piracés	107
22195	Quicena	286
22203	Salillas	101
22220	Sesa	190
22222	Siétamo	672
22228	Tierz	742
22239	Tramaced	110
22248	Vicién	126
22904	Sotonera (La)	990
22905	Lupiñén-Ortilla	364
50185	Murillo de Gállego	166
50238	Santa Eulalia de Gállego	110

Fuente: Padrón municipal de habitantes, 1-1-2015. IAEST

Infraestructuras y Equipamientos

Indicador	Valor indicador	Unidad	Año	Fuente
Agua				
				Instituto Aragonés de Estadística
Estaciones depuradoras de aguas residuales	5	Número	2014	
Fuentes de agua mineromedicinales	8	Número	2006	
Sanidad				
				Instituto Aragonés de Estadística
Farmacias	27	Número	2014	Datos a diciembre
Equipo de Atención Primaria				
Centros de Salud	6	Número	2014	
Consultorios	85	Número	2014	
Dotación de personal del Equipo de Atención Primaria				
Médicos de Familia	74	Número	2014	
Pediatras	9	Número	2014	
Enfermeras	71	Número	2014	
Fisioterapeutas	1	Número	2014	
Matronas	8	Número	2014	
Psicólogos	5	Número	2014	
Trabajadores sociales	4	Número	2014	
Cultura				
Bibliotecas				
				Encuesta de Bibliotecas. INE-IAEST
Central de CCAA	0	Número	2012	
Públicas	9	Número	2012	
No especializadas	0	Número	2012	
Instituciones de enseñanza superior	0	Número	2012	
Especializadas	10	Número	2012	
Sociales				
Residencias para mayores				
	20	nº de residencias	2013	Guía de Recursos Sociales. Dpto. de Servicios Sociales y Familia.
Plazas para mayores en residencias	1.228	nº de plazas	2013	
Centros de día para personas mayores				
	7	nº de centros	2011	
Plazas en centros de día para personas mayores	139	nº de plazas	2011	
Hogares para personas mayores	13	nº de hogares	2011	
Servicios Sociales de Base y Centros Municipales de Servicios Sociales				
	5	nº de centros	2013	

Infraestructuras y Equipamientos

Indicador	Valor indicador	Unidad	Año	Fuente
Instalaciones deportivas				Censo Nacional de Instalaciones Deportivas.
Aeródromos	1	nº instalaciones	2005	Consejo Superior de Deportes.
Áreas de actividad acuática	2	nº instalaciones	2005	
Áreas de actividad aérea	1	nº instalaciones	2005	
Áreas de actividad terrestre	11	nº instalaciones	2005	
Campos de fútbol	18	nº instalaciones	2005	
Campos de golf	1	nº instalaciones	2005	
Campos de tiro	4	nº instalaciones	2005	
Carriles de bicicleta	3	nº instalaciones	2005	
Espacios pequeños y no reglamentarios	71	nº instalaciones	2005	
Frontones	5	nº instalaciones	2005	
Pabellones con frontón y frontones en recinto cerrado	2	nº instalaciones	2005	
Pabellones polideportivos	16	nº instalaciones	2005	
Piscinas aire libre	47	nº instalaciones	2005	
Piscinas cubiertas	3	nº instalaciones	2005	
Pistas de atletismo	3	nº instalaciones	2005	
Pistas de hípica	3	nº instalaciones	2005	
Pistas de petanca	5	nº instalaciones	2005	
Pistas de tenis	1	nº instalaciones	2005	
Pistas polideportivas	68	nº instalaciones	2005	
Rocódromos	6	nº instalaciones	2005	
Salas	44	nº instalaciones	2005	
Otros campos	4	nº instalaciones	2005	

Medio ambiente

Indicadores medioambientales

Indicador	Valor indicador	Unidad	Año	Fuente
Zonas desfavorecidas y con limitaciones ambientales				
Montaña	7	Nº municipios		Ministerio de Agricultura, Alimentación y Medio Ambiente
Desfavorecida	0	Nº municipios		
Agua				
Viviendas con abastecimiento público de agua corriente	98,6	% viviendas	2011	Censos de población y viviendas.
Habitantes equivalentes de la/s estación/es depuradora/s	142.501	Hab/Eq	2014	Instituto Aragonés de Estadística
Superficie regable en relación a la SAU	56,0	% superficie	2009	Censo agrario
Residuos				
Contenedores de vidrio	574	Número	2015	ECOVIDRIO.
Vidrio doméstico recogido	1.184.930	Kg	2015	ECOVIDRIO.
Kg de vidrio doméstico recogido por habitante y año	17,5	Kg/hab	2015	ECOVIDRIO, IAEST.
Contenedores de pilas	185	Número	2007	Dpto. Agricultura, Ganadería y Medio Ambiente
Pilas recogidas	5.905	Kg	2007	
Kg de pilas recogido por habitante y año	0,09	Kg/hab	2007	
Contenedores de papel y cartón	587	Número	2014	Dpto. Agricultura, Ganadería y Medio Ambiente
Kg de papel/cartón recogidos en contenedor azul	2.059.752	Kg	2014	
Contenedores de envases ligeros	665	Número	2014	Dpto. Agricultura, Ganadería y Medio Ambiente
Kg recogidos en contenedores de envases ligeros	1.417.741	Kg	2014	
Riesgos naturales				
Instituto Aragonés de Estadística				
Incendios forestales	15	Número	2014	
Superficie forestal afectada en incendios	12,6	Hectáreas	2014	
Agricultura ecológica				
Comité Aragonés de Agricultura Ecológica.				
Superficie total inscrita en agricultura ecológica	528,2	Hectáreas	2014	
Superficie calificada en agricultura ecológica	282,9	Hectáreas	2014	
Superficie calificada en reconversión	0,0	Hectáreas	2014	
Superficie calificada en primer año en prácticas	0,0	Hectáreas	2014	

Usos del suelo según Corine Land Cover

Usos	Hectáreas	%
Superficies artificiales	1.268,5	0,5
Zonas agrícolas	150.033,0	59,4
Zonas forestales con vegetación natural y espacios abiertos	98.305,0	38,9
Zonas húmedas	141,7	0,1
Superficies de agua	2.874,8	1,1

Fuente: Dpto. de Medio Ambiente del Gobierno de Aragón, según datos del Instituto Geográfico Nacional. Corine Land Cover 2006.

Medio ambiente

Zonas protegidas

Clasificación/Denominación	Superficie (hectáreas)
Lugares de importancia comunitaria (LIC)	
Bajo Gállego	132,0
Guara Norte	5.445,8
Monte Peiró - Arguis	1.549,2
Montes de Zuera	1.052,0
San Juan de la Peña	0,4
Sierra y Cañones de Guara	12.809,3
Sierras de Alcubierre y Sigena	1,4
Sierras de San Juan de la Peña y Peña Oroel	181,8
Sierras de Santo Domingo y Caballera	18.674,9
Espacios naturales protegidos (ENP)	
Parque Natural de la Sierra y los Cañones de Guara	18.290,3
Paisaje Protegido de San Juan de la Peña y Monte Oroel	215,5
Zonas de especial protección para las aves (ZEPAs)	
La Sotonera	8.797,3
Montes de Zuera, Castejón de Valdejasa y El Castellar	1.047,3
San Juan de la Peña y Peña Oroel	186,5
Serreta de Tramaced	2.059,0
Sierra y Cañones de Guara	28.831,1
Sierras de Santo Domingo y Caballera y río Onsella	22.644,5

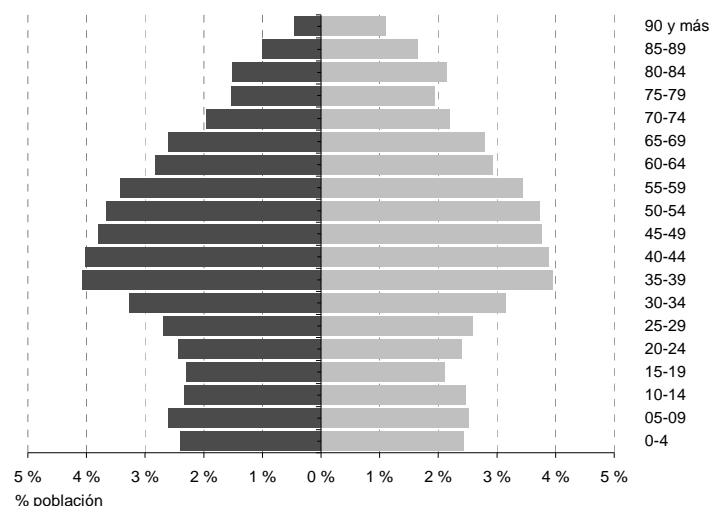
Fuente: Departamento de Agricultura, Ganadería y Medio Ambiente. Gobierno de Aragón

Población y hogares

Estructura de población a 1 de enero de 2015.

Hombres
33.229

Mujeres
34.577



Indicadores demográficos	Comarca	Aragón
Población de 65 y más años	20,9%	21,0%
Edad media	44,0	44,2
Tasa global de dependencia	55,3	54,1
Tasa de feminidad	104,1	101,9
Extranjeros	8,2%	10,6%

Pob. 65 y más (Pob. ≥65 / Pob. Total) x 100
 TG. dependencia (Pob. ≤14 + Pob. ≥65 / Pob. de 15 a 64) x 100
 Feminidad (Pob. Total mujeres / Pob. Total hombres) x 100
 Extranjeros (Pob. Extranjera / Pob. Total) x 100

Fuente: Padrón municipal de habitantes a 1-1-2015. INE-IAEST.

Evolución de la población

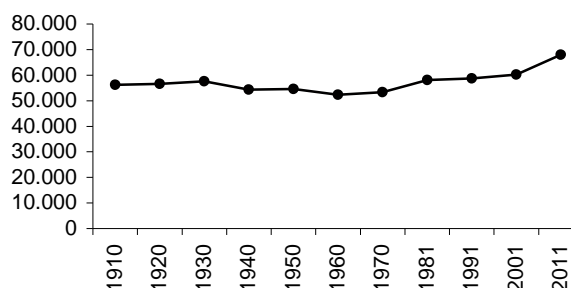
Evolución censal

Año	Población
1910	56.183
1920	56.536
1930	57.590
1940	54.325
1950	54.618
1960	52.338
1970	53.374
1981	58.074
1991	58.743
2001	60.254
2011	67.921

Cifras oficiales a 1 de enero

Año	Población
2005	63.434
2006	64.531
2007	65.266
2008	66.793
2009	67.992
2010	68.428
2011	68.484
2012	68.186
2013	68.280
2014	68.286
2015	67.806

Evolución censal de la población

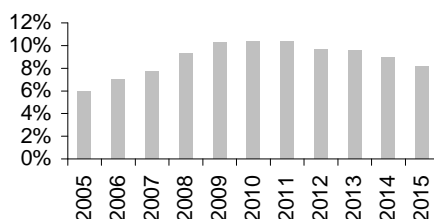


Fuentes para evolución censal: Censos de población de 1900 a 2011. Se ha recalculado la población según la estructura territorial del municipio en 2011.
 Fuente para poblaciones oficiales: Padrón municipal de habitantes a 1 de enero de cada año.

Población extranjera

	Extranjeros	%
Total	5.557	100,0
Europa	2.650	47,7
África	1.669	30,0
América	992	17,9
Asia	241	4,3
Oceanía	5	0,1
Apátridas, no consta	0	0,0

Evolución del porcentaje de población extranjera sobre el total de población



Nacionalidades más frecuentes. Año 2015

Nacionalidad	Personas
Rumanía	1.571
Marruecos	883
Bulgaria	212
China	194
República Dominicana	190

Fuente: Padrón municipal de habitantes a 1-1-2015. INE-IAEST

Movimiento natural y migratorio de la población

Evolución anual de los indicadores de movimiento natural de población

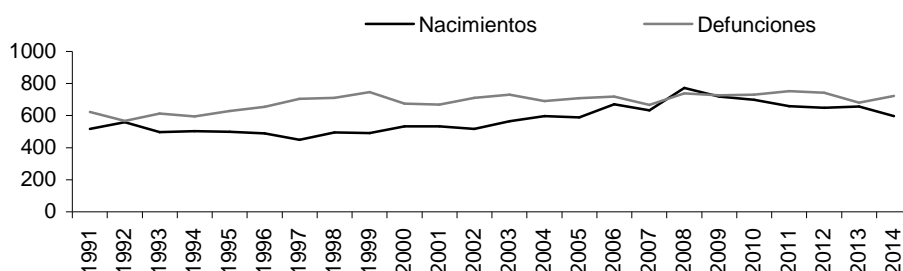
	1991	1996	2001	2006	2011	2014
Nacimientos	517	489	533	671	659	597
Niños	272	261	249	344	327	294
Niñas	245	228	284	327	332	303
Defunciones	622	655	668	718	752	723
Hombres	345	362	356	373	379	362
Mujeres	277	293	312	345	373	361
Saldo vegetativo	-105	-166	-135	-47	-93	-126
Matrimonios	293	246	258	283	261	254
Religiosos	230	199	200	160	119	91
Exclusivamente civiles	63	47	58	123	142	163

Tasas. Año 2014.

	Comarca	Aragón
Tasa bruta de natalidad (‰)	8,8	8,7
Tasa bruta de mortalidad (‰)	10,6	10,3
Tasa de nupcialidad (‰)	3,7	3,2

Evolución anual de los indicadores de movimientos migratorios

	1991	1996	2001	2006	2011	2014
Emigraciones	677	707	1.273	2.127	2.972	2.803
Inmigraciones	869	796	1.442	3.200	2.726	2.460
Saldo migratorio	-192	-89	-169	-1.073	246	343



- Saldo vegetativo: Nacimientos menos defunciones.
- Emigraciones: Bajas por variación residencial.
- Inmigraciones: Altas por variación residencial.
- Saldo migratorio: Altas menos bajas por variación residencial.
- Tasa bruta de natalidad: Nacimientos por cada mil habitantes.
- Tasa bruta de mortalidad: Muertes por cada mil habitantes.
- Tasa de nupcialidad: Matrimonios por cada mil habitantes.

Distribución de las defunciones por grandes grupos de causas de muerte. Año 2014.

	Ambos sexos	Hombres	Mujeres
Todas las causas	100,0%	100,0%	100,0%
Enfermedades del sistema circulatorio	31,7%	29,0%	34,3%
Tumores	27,2%	30,4%	24,1%
Enfermedades del sistema respiratorio	9,3%	10,2%	8,3%
Enfermedades del sistema digestivo	4,6%	5,0%	4,2%
Enfermedades del sistema nervioso y de los órganos de los sentidos	6,1%	5,0%	7,2%
Trastornos mentales y del comportamiento	5,7%	5,0%	6,4%
Enfermedades endocrinas, nutricionales y metabólicas	4,3%	3,6%	5,0%
Causas externas de mortalidad	3,9%	4,7%	3,0%
Enfermedades del sistema genitourinario	2,9%	3,3%	2,5%
Resto de causas de muerte	4,4%	3,9%	5,0%

Fuente: Movimiento natural de población. INE-IAEST.

Residentes en viviendas principales. Censo de población y viviendas, 2011

· Esta explotación incluye exclusivamente a los residentes en viviendas principales.
· Se considera hogar al grupo de personas que reside en la misma vivienda principal.

Distribución de la población de 16 y más años según estado civil

	Ambos sexos	Hombres	Mujeres
Total	100,0%	100,0%	100,0%
Solteros	31,5%	35,8%	27,3%
Casados	56,0%	57,9%	54,2%
Viudos	7,7%	2,6%	12,7%
Separados/divorciados	4,8%	3,7%	5,9%

Distribución de la población de 25 años y más según nivel máximo de estudios alcanzados

	Ambos sexos	Hombres	Mujeres
Total	100,0%	100,0%	100,0%
Analfabetos	0,8%	1,0%	0,7%
Sin estudios	23,2%	22,2%	24,1%
ESO, EGB, Bachiller Ele.	27,3%	29,6%	25,0%
Bachillerato Superior	12,1%	12,5%	11,7%
FP Grado Medio	6,1%	6,1%	6,2%
FP Grado Superior	6,0%	7,7%	4,4%
Diplomatura	11,5%	7,9%	14,9%
Licenciatura y Grado	11,1%	10,9%	11,3%
Doctorado y Máster	1,9%	2,0%	1,7%

Distribución de la población de 16 y más años por relación con la actividad y sexo.

	Ambos sexos	Hombres	Mujeres
Total	100,0%	100,0%	100,0%
Activos	62,8%	66,7%	59,1%
Ocupado	48,9%	51,9%	46,0%
Parado	13,9%	14,8%	13,0%
Inactivos	37,2%	33,3%	40,9%
Persona con invalidez laboral permanente	1,4%	1,6%	1,2%
Jubilado, prejubilado, pensionista o rentista	24,2%	24,4%	24,1%
Estudiante	5,2%	4,9%	5,5%
Otra situación	6,3%	2,4%	10,1%

Tamaño de los hogares.

	Hogares
Total	27.122
1 persona	6.993
2 personas	8.269
3 personas	5.950
4 personas	4.526
5 personas	1.069
6 personas	218
7 personas o más	99
Tamaño medio del hogar	2,5

Distribución de las personas de 16 a 64 años según formas de convivencia.

Forma de convivencia	Porcentaje personas
Total	100,0%
Solos	9,6%
Con sus padres, sin pareja	23,4%
Con su pareja sin hijos ni padres	16,1%
Con su pareja e hijos	39,5%
Con su pareja y alguno de sus padres	1,8%
Otra forma	9,6%

Distribución de las personas de 65 y más años, según formas de convivencia.

Forma de convivencia	Porcentaje personas
Total	100,0%
Sólo	22,0%
Sólo con su pareja	36,1%
Sin pareja con hijos	8,6%
Con su pareja e hijos	15,5%
Otra forma	17,8%

Fuente: Censos de población y viviendas, 2011. Explotación IAEST

Los Censos de población y viviendas, 2011 es una operación estadística de carácter muestral, con fecha de referencia 1 de noviembre de 2011. En los municipios de menos de 2000 habitantes el error muestral puede ser elevado.

Población vinculada a otros municipios

Personas residentes en viviendas principales por disposición de una segunda vivienda (en propiedad, alquiler o cedida gratis).

Personas que pasan más de 14 noches al año fuera de su municipio de residencia	20.169
Disponen de segunda residencia:	8.875
En Aragón	5.738
En Comunidades Limítrofes	1.817
En Otras Comunidades Autónomas	646
En el Extranjero	674
No disponen de segunda residencia	11.294
Personas que no pasan más de 14 noches al año fuera de su municipio	46.682

Ranking de los municipios en los que las personas residentes en viviendas principales pasan más de 14 noches al año fuera de su municipio de residencia

Destino	Personas
En el extranjero	3.489
Zaragoza	1.588
Huesca	1.041
Barcelona	491
Madrid	466
Salou	462
Sotonera (La)	427
Jaca	359
Sabiñánigo	252

Fuente: Censos de población y viviendas, 2011

Los Censos de población y viviendas, 2011 es una operación estadística de carácter muestral. En los municipios de menos de 2000 habitantes el error muestral puede ser elevado.

Los Censos de población y viviendas son operaciones estadísticas que se realizan cada 10 años.

Enseñanza no universitaria

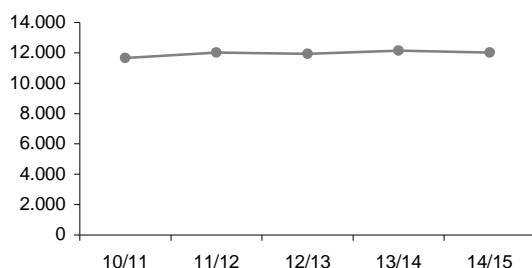
Curso 2014/2015 por titularidad

	Total	Pública	Privada
Centros	48	33	15
Profesores	1.118	883	235
Alumnos	12.019	8.952	3.067

Alumnado extranjero por curso

	10/11	11/12	12/13	13/14	14/15
% de alumnado extranjero sobre total de alumnos	9,7%	9,2%	9,3%	9,2%	9,3%

Evolución del total de alumnos matriculados



Nivel de enseñanza. Curso 2014/2015

	Centros que imparten la enseñanza	Alumnado matriculado
E. Infantil (0-3 años)	19	789
E. Infantil (3-6 años)	17	1.902
E. Primaria	17	3.972
ESO	10	2.559
Bachillerato	6	1.169
Formación Profesional Básica	5	78
Ciclos F grado medio	5	692
Ciclos F grado superior	5	761
Otros prog formativos / PCPI ¹	3	45
Educación Especial	3	52

Fuente: Estadística de la enseñanza no universitaria. IAEST.

¹ Programas de Cualificación Profesional Inicial

Mercado de trabajo

Afiliaciones a la Seguridad Social

Unidad: media anual

Afiliaciones por sector de actividad. Todos los regímenes

	2012		2013		2014		2015	
	Afiliaciones	%	Afiliaciones	%	Afiliaciones	%	Afiliaciones	%
Total	30.820	100,0	30.166	100,0	30.561	100,0	31.266	100,0
Agricultura	1.885	6,1	1.858	6,2	1.877	6,1	1.911	6,1
Industria	2.570	8,3	2.453	8,1	2.463	8,1	2.489	8,0
Construcción	2.179	7,1	1.883	6,2	1.867	6,1	1.968	6,3
Servicios	24.186	78,5	23.972	79,5	24.354	79,7	24.898	79,6
Sin clasificar	0	0,0	0	0,0	0	0,0	0	0,0

En el año 2012 los regímenes especiales de Empleados del hogar y Trabajadores Agrarios por cuenta ajena, se han integrado dentro del régimen general como sistemas especiales).

Trabajadores por cuenta propia (R.E.T.A.) según sector de actividad

	2012		2013		2014		2015	
	Personas	%	Personas	%	Personas	%	Personas	%
Total	5.316	100,0	5.311	100,0	5.387	100,0	5.399	100,0
Agricultura	1.018	19,1	1.014	19,1	1.022	19,0	1.025	19,0
Industria	344	6,5	333	6,3	338	6,3	330	6,1
Construcción	736	13,8	716	13,5	701	13,0	693	12,8
Servicios	3.218	60,5	3.248	61,2	3.326	61,7	3.351	62,1

Fuente: Tesorería General de la Seguridad Social. Explotación: Instituto Aragonés de Estadística (IAEST).

Afiliados a nivel división de CNAE-09. Año 2015

Unidad: Media anual

Código	Descripción	Afiliados
01	Agricultura, ganadería, caza y servicios relacionados con las mismas	1.594
02	Silvicultura y explotación forestal	314
03	Pesca y acuicultura	3
05	Extracción de antracita, hulla y lignito	1
06	Extracción de crudo de petróleo y gas natural	0
07	Extracción de minerales metálicos	0
08	Otras industrias extractivas	19
09	Actividades de apoyo a las industrias extractivas	0
10	Industria de la alimentación	435
11	Fabricación de bebidas	20
12	Industria del tabaco	0
13	Industria textil	7
14	Confección de prendas de vestir	20
15	Industria del cuero y del calzado	20
16	Industria de la madera y del corcho, excepto muebles; cestería y espartería	74
17	Industria del papel	22
18	Artes gráficas y reproducción de soportes grabados	123
19	Coquerías y refino de petróleo	0
20	Industria química	129
21	Fabricación de productos farmacéuticos	2
22	Fabricación de productos de caucho y plásticos	88
23	Fabricación de otros productos minerales no metálicos	62
24	Metalurgia; fabricación de productos de hierro, acero y ferroaleaciones	27
25	Fabricación de productos metálicos, excepto maquinaria y equipo	460
26	Fabricación de productos informáticos, electrónicos y ópticos	1
27	Fabricación de material y equipo eléctrico	11
28	Fabricación de maquinaria y equipo n.c.o.p.	243
29	Fabricación de vehículos de motor, remolques y semirremolques	41
30	Fabricación de otro material de transporte	0
31	Fabricación de muebles	27
32	Otras industrias manufactureras	102
33	Reparación e instalación de maquinaria y equipo	114
35	Suministro de energía eléctrica, gas, vapor y aire acondicionado	67
36	Captación, depuración y distribución de agua	254
37	Recogida y tratamiento de aguas residuales	4
38	Recogida, tratamiento y eliminación de residuos; valorización	115
39	Actividades de descontaminación y otros servicios de gestión de residuos	2
41	Construcción de edificios	835
42	Ingeniería civil	86
43	Actividades de construcción especializada	1.047
45	Venta y reparación de vehículos de motor y motocicletas	713
46	Comercio al por mayor e intermediarios del comercio, excepto de vehículos de motor y motocicletas	1.214
47	Comercio al por menor, excepto de vehículos de motor y motocicletas	2.486
49	Transporte terrestre y por tubería	659
50	Transporte marítimo y por vías navegables interiores	0
51	Transporte aéreo	0
52	Almacenamiento y actividades anexas al transporte	99
53	Actividades postales y de correos	274
55	Servicios de alojamiento	247
56	Servicios de comidas y bebidas	1.725
58	Edición	32
59	Actividades cinematográficas, de vídeo y de programas de televisión, grabación de sonido y edición musical	36
60	Actividades de programación y emisión de radio y televisión	66
61	Telecomunicaciones	126
62	Programación, consultoría y otras actividades relacionadas con la informática	256
63	Servicios de información	19

Afiliados a nivel división de CNAE-09. Año 2015

Unidad: Media anual

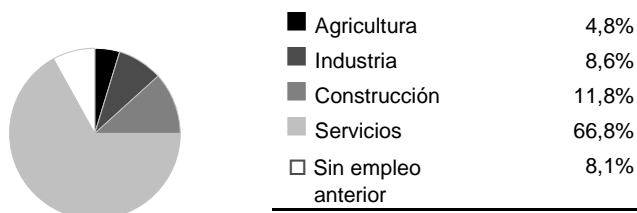
Código	Descripción	Afiliados
64	Servicios financieros, excepto seguros y fondos de pensiones	828
65	Seguros, reaseguros y fondos de pensiones, excepto Seguridad Social obligatoria	73
66	Actividades auxiliares a los servicios financieros y a los seguros	161
68	Actividades inmobiliarias	93
69	Actividades jurídicas y de contabilidad	438
70	Actividades de las sedes centrales; actividades de consultoría de gestión empresarial	67
71	Servicios técnicos de arquitectura e ingeniería; ensayos y análisis técnicos	290
72	Investigación y desarrollo	47
73	Publicidad y estudios de mercado	78
74	Otras actividades profesionales, científicas y técnicas	188
75	Actividades veterinarias	31
77	Actividades de alquiler	115
78	Actividades relacionadas con el empleo	125
79	Actividades de agencias de viajes, operadores turísticos, servicios de reservas y actividades relacionadas con los mismos	63
80	Actividades de seguridad e investigación	176
81	Servicios a edificios y actividades de jardinería	1.621
82	Actividades administrativas de oficina y otras actividades auxiliares a las empresas	232
84	Administración Pública y defensa; Seguridad Social obligatoria	4.420
85	Educación	1.208
86	Actividades sanitarias	2.673
87	Asistencia en establecimientos residenciales	1.007
88	Actividades de servicios sociales sin alojamiento	571
90	Actividades de creación, artísticas y espectáculos	66
91	Actividades de bibliotecas, archivos, museos y otras actividades culturales	21
92	Actividades de juegos de azar y apuestas	53
93	Actividades deportivas, recreativas y de entretenimiento	300
94	Actividades asociativas	347
95	Reparación de ordenadores, efectos personales y artículos de uso doméstico	147
96	Otros servicios personales	515
97	Actividades de los hogares como empleadores de personal doméstico	998
98	Actividades de los hogares como productores de bienes y servicios para uso propio	0
99	Actividades de organizaciones y organismos extraterritoriales	0

Fuente: Tesorería General de la Seguridad Social. Explotación: Instituto Aragonés de Estadística (IAEST).

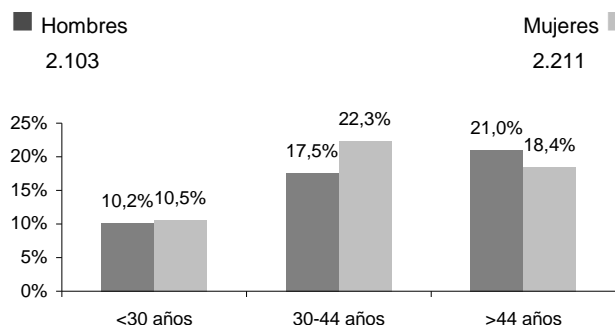
Paro registrado

Unidad: media anual de demandantes parados

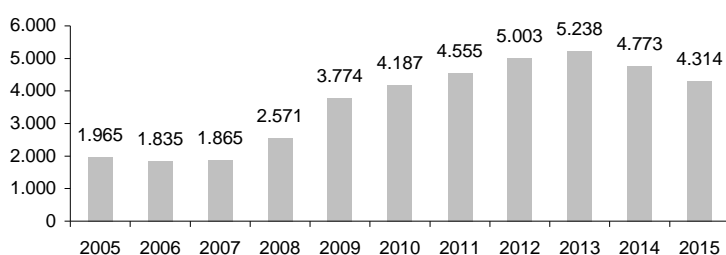
Demandantes según sector de actividad. Año 2015



Demandantes parados según sexo y edad. Año 2015



Evolución de la media anual de demandantes parados



Fuente: Instituto Aragonés de Empleo. Explotación: Instituto Aragonés de Estadística

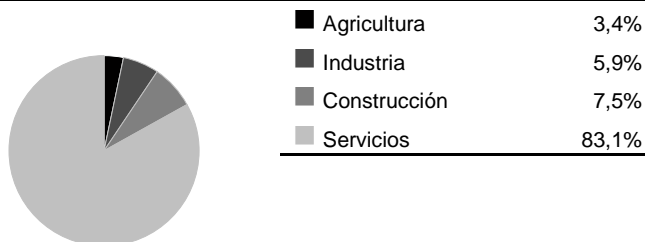
Ranking de las ocupaciones más demandadas. Año 2015

Ocupación	Nº Demandantes
Personal de limpieza de oficinas, hoteles y otros establecimientos similares	1.247
Vendedores en tiendas y almacenes	1.195
Peones de las industrias manufactureras	1.025
Empleados administrativos sin tareas de atención al público no clasificados bajo otros epígrafes	590
Peones agrícolas en huertas, invernaderos, viveros y jardines	566
Camareros asalariados	555
Peones de la construcción de edificios	549
Peones del transporte de mercancías y descargadores	441
Conductores asalariados de automóviles, taxis y furgonetas	426
Cocineros asalariados	349

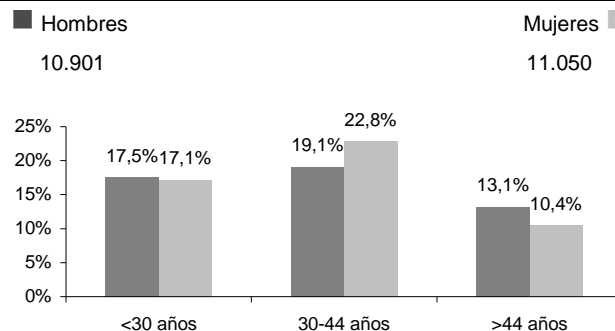
Contratos

Unidad: Total anual de contratos registrados

Contratos según sector de actividad. Año 2015



Contratos según sexo y edad. Año 2015



Fuente: Instituto Aragonés de Empleo. Explotación: Instituto Aragonés de Estadística

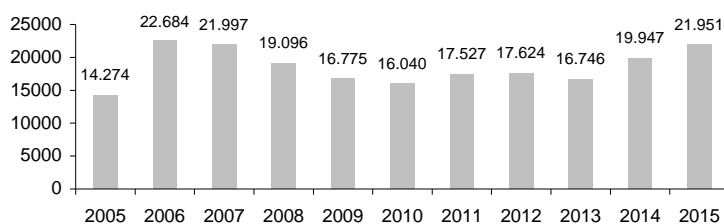
Contratos

Unidad: Total anual de contratos registrados

Según modalidad de los contratos. Año 2015

	Nº contratos	Porcentaje
Total	21.951	100,0
Indefinidos	2.256	10,3
Temporales	19.695	89,7

Evolución del total de contratos anual



Ranking de ocupaciones más contratadas. Año 2015

Ocupación	Nº de contratos
Camareros asalariados	3.070
Personal de limpieza de oficinas, hoteles y otros establecimientos similares	2.524
Vendedores en tiendas y almacenes	1.021
Albañiles	573
Empleados de servicios de correos (excepto empleados de mostrador)	564
Técnicos en electrónica (excepto electromedicina)	463
Peones de las industrias manufactureras	448
Empleados domésticos	426
Monitores de actividades recreativas y de entretenimiento	425
Ayudantes de cocina	357

Fuente: Instituto Aragonés de Empleo. Explotación: Instituto Aragonés de Estadística

Economía

Agricultura

Tipo de explotaciones	Número de explotaciones	Indicadores	
Total	2.547	Superficie agraria utilizada (SAU) (hectáreas)	141.534,9
Agrícolas	2.040	% de SAU sobre superficie total de la comarca	56,0
Ganaderas	45	% explotaciones cuyo titular es persona física	88,8
Agricultura y ganadería	462	Producción estándar total (miles de €)	219.749

Explotaciones según superficie	Número	Superficie agrícola según tipo de cultivo (Ha)			
		Total	Secano	Regadío	
Nº explotaciones sin tierras	48	Cereales para grano	87.666,1	74.512,9	13.153,2
Nº explotaciones de menos de 5 has	516	Leguminosas para grano	2.091,5	1.636,6	454,9
Nº explotaciones de 5 a 50 has.	1.127	Patata	342,5	3,9	338,6
Nº explotaciones de 50 has o más	856	Cultivos industriales	1.009,6	654,3	355,3
		Cultivos forrajeros	8.308,9	3.841,0	4.468,0
		Hortalizas, melones y fresas	577,5	4,7	572,9
		Flores, plantas ornamentales	0,0	0,0	0,0
		Semillas y plántulas	60,0	39,2	20,9
		Frutales	4.922,5	4.398,3	524,1
		Olivar	1.380,9	881,4	499,5
		Viñedo	437,6	404,2	33,5
		Barbechos	13.368,8	-	-

Producción ecológica		Unidades de trabajo	UTA
Agricultura ecológica		Unidades de trabajo total	1.892
	Número de explotaciones	Unidades de trabajo que son asalariados	527
	Superficie (Ha)	Unidades de trabajo que son mano de obra familiar	1.365
Ganadería ecológica			
	Número de explotaciones		

Fuente: Censo agrario, 2009. INE-IAEST.

El Censo agrario es una operación estadística que se realiza cada 10 años.

Oferta turística

	Establecimientos	Plazas
Hoteles, hostales y similares	41	1.654
Viviendas de turismo rural	89	708
Campings	8	1.925
Apartamentos turísticos	43	210

Fuente: IAEST. Año 2014.

Entidades de depósito. Oficinas

Establecimientos	Número
Total oficinas	73
Ratios	
Habitantes por oficina	934
Oficinas por km ²	0,03

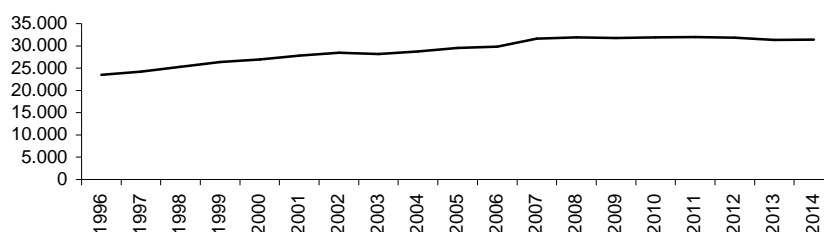
Fuente: IAEST según Centro de Cooperación Interbancaria.

Oficinas a diciembre de 2011.

Parque de vehículos. Año 2014

	Vehículos
Total	48.281
Turismos	31.441
Motocicletas	3.504
Camiones y furgonetas	8.697
Autobuses	209
Tractores industriales	233
Otros vehículos	1.902
Ciclomotores	2.295

Evolución del número de turismos



Fuente: Dirección General de Tráfico.

Antigüedad del Parque de vehículos. Año 2014

Año de matriculación	Turismos	Autobuses	Motocicletas	Camiones y furgonetas	Tractores industriales	Otros vehículos
Antes de 1994	3.605	15	1.098	1.313	30	342
De 1994 a 2004	13.867	85	693	3.707	76	705
2005	2.035	11	205	642	13	147
2006	2.046	17	279	656	21	116
2007	2.033	21	278	787	17	131
2008	1.425	7	235	409	15	73
2009	1.389	2	151	230	7	45
2010	1.186	9	152	267	12	48
2011	941	11	112	192	9	95
2012	777	7	95	137	5	75
2013	885	11	87	148	12	65
2014	1.252	13	119	209	16	60

Fuente: Instituto Aragonés de Estadística (IAEST) a partir de datos de la Dirección General de Tráfico.

Licencias de transporte. Año 2015

Tipo	Código	Número de licencias
Transporte público mercancías ligeros nacional	MDL-N	81
Transporte público mercancías ligeros nacional empresa	MDLE-N	49
Transporte público mercancías nacional	MDP-N	372
Transporte público mercancías nacional empresa	MDPE-N	95
Transporte privado mercancías nacional	MPC-N	199
Transporte privado mercancías nacional empresa	MPCE-N	97
Operador de transporte (sin ámbito geográfico)	OT	7
Transporte público viajeros en autobús	VD	0
Transporte público viajeros en autobús nacional	VD-N	204
Transporte privado de viajeros nacional	VPC-N	4
Transporte público ambulancias nacional	VS-N	5
Transporte público ambulancias nacional empresa	VSE-N	0
Transporte privado ambulancias nacional	VSPC-N	0
Transporte privado ambulancias nacional empresa	VSPCE-N	0
Transporte público de viajeros en turismo nacional	VT-N	58
Transporte arrendamiento con conductor nacional	VTC-N	0
Transporte público mixtos	XD-N	0

Estructura productiva y renta

Renta disponible bruta. Años 2008 a 2011

Renta disponible bruta (euros)	Comarca	Aragón
2008	1.344.203.312	22.669.978.000
2009	1.362.239.876	22.824.234.001
2010	1.317.615.952	22.013.623.999
2011	1.318.678.059	22.051.596.000

Renta disponible bruta per cápita	Comarca	Aragón
2008	20.125	17.085
2009	20.035	16.964
2010	19.256	16.342
2011	19.255	16.379

Participación estimada sobre la renta disponible bruta de Aragón (%)	Comarca	Aragón
2008	5,93%	100,00%
2009	5,97%	100,00%
2010	5,99%	100,00%
2011	5,98%	100,00%

Fuente: Instituto Aragonés de Estadística (IAEST).

Valor añadido bruto comarcal por sectores de actividad. Serie 2008-2012

Unidad: Miles de euros

(*) Sectores	2008 (P)	2009 (P)	2010 (P)	2011 (1ª E)	2012 (1ª E)
Total VAB	1.867.213	1.893.119	1.838.323	1.863.473	1.813.606
A Agricultura, ganadería, silvicultura y pesca	118.689	117.614	124.569	139.448	126.758
B;E Extractivas, Energía y agua	44.769	49.764	62.024	73.806	74.772
C Industria manufacturera	121.530	105.200	96.847	118.277	114.906
F Construcción	264.847	265.815	221.818	197.317	183.736
G-J Comercio; reparación; transporte; hostelería; información y comunicaciones	367.905	383.494	388.268	381.646	386.802
K-N Actividades financieras, inmobiliarias; actividades profesionales, científicas y técnicas, administrativas y servicios auxiliares	391.116	388.395	354.197	362.492	361.013
O-U Administración pública y defensa; seguridad social obligatoria; educación; actividades sanitarias y de servicios sociales; otros servicios	558.357	582.837	590.599	590.487	565.620

Empleo comarcal por sectores de actividad. Serie 2008-2012

Unidad: nº de empleos

(*) Sectores	2008 (P)	2009 (P)	2010 (P)	2011 (1ª E)	2012 (1ª E)
Total Empleo	38.190	36.785	35.640	34.661	32.818
A Agricultura, ganadería, silvicultura y pesca	1.774	1.659	1.766	1.848	1.913
B;E Extractivas, Energía y agua	126	238	269	277	261
C Industria manufacturera	2.909	2.617	2.230	2.315	2.237
F Construcción	4.150	3.588	3.293	2.549	2.514
G-J Comercio; reparación; transporte; hostelería; información y comunicaciones	8.749	8.434	8.316	7.976	7.651
K-N Actividades financieras, inmobiliarias; actividades profesionales, científicas y técnicas, administrativas y servicios auxiliares	5.914	5.601	5.190	5.240	4.899
O-U Administración pública y defensa; seguridad social obligatoria; educación; actividades sanitarias y de servicios sociales; otros servicios	14.568	14.647	14.576	14.457	13.341

(*) Clasificación nacional de actividades económicas a nivel de sección de actividad (CNAE-09).

(P): provisional; (1ª E): primera estimación

Productividad media. Serie 2008-2012

Unidad: Euros

	2008 (P)	2009 (P)	2010 (P)	2011 (1ª E)	2012 (1ª E)
Comarca	48.893	51.465	51.580	53.763	55.262
Aragón	49.811	51.514	52.027	54.430	56.012

Fuente: Estructura productiva y renta de las comarcas aragonesas. Valor añadido bruto y empleo. Serie 2008-2012. IAEST

Estructura productiva por ramas de actividad. Año 2011

Peso de las ramas en el VAB total. Aragón y comarca.

Unidades: porcentaje, índice en tanto por uno

(*) Rama de actividad	Aragón	Comarca	Índice de especialización
Total	100,0%	100,0%	1,00
A Agricultura, ganadería, silvicultura y pesca	4,3%	7,5%	1,75
B_E Industrias extractivas; industria manufacturera; suministro de energía eléctrica, gas, vapor y aire acondicionado; suministro de agua, actividades de saneamiento, gestión de residuos y descontaminación	23,4%	10,3%	0,44
B+E Extractivas; Energía y Agua	5,4%	4,0%	0,73
C Industria manufacturera	18,0%	6,3%	0,35
Industria de la fabricación de bebidas e Industria del tabaco	2,3%	1,5%	0,67
Industria textil, confección de prendas de vestir e industria del cuero y del calzado	0,4%	0,1%	0,24
Industria de la madera y del corcho, industria del papel y artes gráficas	2,6%	0,5%	0,20
Coquerías y refino de petróleo; industria química; fabricación de productos farmacéuticos	1,6%	0,5%	0,32
Fabricación de productos de caucho y plásticos y de otros productos minerales no metálicos	1,6%	0,5%	0,33
Metalurgia y fabricación de productos metálicos, excepto maquinaria y equipo	2,7%	1,9%	0,73
Fabricación de productos informáticos, electrónicos y ópticos; fabricación de material y equipo eléctrico; fabricación de maquinaria y equipo n.c.o.p.	2,9%	0,7%	0,25
Fabricación de material de transporte	2,9%	0,1%	0,04
Fabricación de muebles, otras industrias manufactureras y reparación e instalación de maquinaria y equipo	1,0%	0,4%	0,38
F Construcción	10,8%	10,6%	0,98
G_I Comercio al por mayor y al por menor, reparación de vehículos de motor y motocicletas; transporte y almacenamiento; hostelería	21,4%	17,5%	0,81
Comercio al por mayor y al por menor, reparación de vehículos de motor y motocicletas	12,4%	10,7%	0,87
Transporte y almacenamiento	3,9%	2,4%	0,61
Hostelería	5,2%	4,3%	0,84
J Información y comunicaciones	2,7%	3,0%	1,11
K Actividades financieras y de seguros	4,0%	6,7%	1,70
L Actividades inmobiliarias	6,7%	7,4%	1,10
M_N Actividades profesionales, científicas y técnicas; actividades de servicios	5,0%	5,3%	1,05
O_Q Administración pública y defensa; Seguridad Social obligatoria; educación; actividades sanitarias y de servicios sociales	18,6%	29,1%	1,56
Administración pública y defensa	6,6%	13,1%	1,99
Educación	3,7%	3,6%	0,98
Actividades sanitarias y de servicios sociales	8,4%	12,4%	1,48
R_U Actividades artísticas, recreativas y de entretenimiento, reparación de artículos de uso doméstico y otros servicios	3,0%	2,6%	0,86

Fuente: Estructura productiva y renta de las comarcas aragonesas. Valor añadido bruto y empleo. Serie 2008-2012. IAEST

Vivienda y Construcción

Viviendas según tipo		Distribución de las viviendas principales según régimen de tenencia		Distribución de las viviendas convencionales según superficie útil	
Viviendas		Régimen	%Viviendas	Superficie (m ²)	%Viviendas
Total	38.966	Total	100,0%	Total	100,0%
Principales	27.122	En propiedad		Hasta 45 m ²	2,4%
Convencional	27.120	Compra, pagada	42,6%	De 46 a 60 m ²	9,7%
Alojamientos	2	Compra, hipoteca	29,8%	De 61 a 75 m ²	18,8%
No principales	11.844	Herencia o donación	8,0%	De 76 a 90 m ²	32,0%
Secundarias	5.885	En alquiler	13,4%	De 91 a 105 m ²	13,0%
Vacías	5.959	Cedida gratis/bajo precio	1,9%	De 106 a 120 m ²	9,2%
		Otra forma	4,4%	De 121 a 150 m ²	7,2%
				Más de 150 m ²	7,6%

Fuente: Censos de población y viviendas, 2011. INE-IAEST.

Licencias municipales de obra

Estadísticas de la construcción¹

Año	Número de licencias	Edificios de nueva planta	Superficie a construir en edificios de nueva planta (m ²)	Viviendas construidas en edificios de nueva planta
2001	119	125	75.401	278
2002	141	248	128.826	559
2003	161	223	116.968	315
2004	180	269	226.152	896
2005	208	232	142.375	458
2006	196	243	154.423	686
2007	189	222	128.590	501
2008	154	128	86.220	297
2009	96	42	48.519	200
2010	85	47	53.895	144
2011	100	49	26.728	19
2012	91	45	20.640	24
2013	86	57	66.788	9
2014	82	52	46.724	60
2015	76	67	43.496	11

¹ Valores estimados.

NE: Dato no estimable por falta de información

Fuente: Estimaciones del IAEST a partir de la Estadística de Licencias municipales de obra del Ministerio de Fomento.

Transacciones inmobiliarias (compraventas de viviendas)

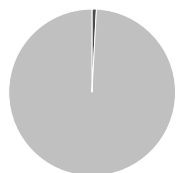
Compraventas según antigüedad de la vivienda				Compraventas según régimen de protección de la vivienda			
Año	Total viviendas	Viviendas nuevas	Viviendas 2ª mano	Año	Total viviendas	Viviendas libres	Viviendas protegidas
2004	816	370	446	2004	816	726	90
2005	1.329	753	576	2005	1.329	1.290	39
2006	1.497	910	587	2006	1.497	1.379	118
2007	1.402	814	588	2007	1.402	1.215	187
2008	1.076	785	291	2008	1.076	776	300
2009	648	352	296	2009	648	573	75
2010	687	329	358	2010	687	625	62
2011	427	194	233	2011	427	350	77
2012	576	298	278	2012	576	481	95
2013	556	277	279	2013	556	394	162
2014	492	188	304	2014	492	428	64
2015	641	247	394	2015	641	575	66

Fuente: Estadística de Transacciones Inmobiliarias. Ministerio de Fomento.

Unidad: Compraventas de viviendas elevadas a escritura pública ante notario.

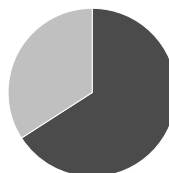
Catastro

Superficies catastrales



Tipo	Hectáreas	%
Urbana	1.772,0	0,7
Rústica	251.236,0	99,3

Superficie de parcelas urbanas



Tipo	Hectáreas	%
Edificadas	1.167,9	65,9
Solares	604,1	34,1

Suelo urbano

	Valor	%
Parcelas urbanas		
Unidades	23.921	
Superficie (has)	1.772,0	
Bienes inmuebles	75.730	
Valor catastral (miles de €)		
Total	2.286.381	
De la construcción	1.447.452	63,3
Del suelo	838.929	36,7

Bienes inmuebles según uso

Bienes inmuebles	
Residencial	40.395
Otros usos	
Almacén, Estac.	21.280
Comercial	2.733
Cultural	97
Ocio, Hostelería	121
Industrial	5.961
Deportivo	381
Suelo vacante	3.947
Oficinas	495
Edif. Singular	62
Religioso	193
Espectáculos	11
Sanidad, Benefic.	52

Antigüedad de la construcción

Año de construcción	Bienes inmuebles	%
Antes de 1950	10.462	14,6
1950-1959	2.109	2,9
1960-1969	4.910	6,8
1970-1979	11.664	16,3
1980-1989	11.730	16,3
1990-1999	11.710	16,3
2000-2009	14.523	20,2
2010 y siguientes	2.554	3,6
Sin definir	2.105	2,9

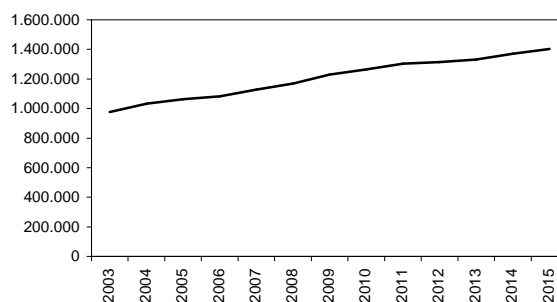
Suelo rústico

Número de parcelas	85.161
Número de subparcelas	126.463
Superficie total (hectáreas)	251.236,0
Valor catastral (miles de euros)	201.463

Impuesto de Bienes Inmuebles (I.B.I). Año 2014

	Urbana	Rústica
Número de recibos	71.073	14.070
Base imponible (miles de €)	1.994.133	183.575
Base liquidable (miles de €)	1.964.039	181.182
Cuota íntegra (€)	17.523.283	1.192.697
Cuota líquida (€)	17.348.672	1.148.894

Evolución anual de la valoración catastral de los bienes residenciales (miles de €)



Fuente: Dirección General del Catastro. Año 2015.

Presupuestos de entidades locales. Presupuesto comarcal.

	Presupuestos (€)			Liquidaciones de presupuestos (€)		
	2012	2013	2014	2011	2012	2013
Estado de la información	C	C	C	C	C	C
INGRESOS						
Total ingresos	6.230.796	7.163.848	6.852.015	5.425.050	5.693.703	6.666.166
Impuestos directos	0	0	0	0	0	0
Impuestos indirectos	0	0	0	0	0	0
Tasas y otros ingresos	1.236.126	1.329.618	1.447.824	1.195.704	1.211.857	1.663.679
Transferencias corrientes	4.974.661	5.814.227	5.402.189	3.954.758	4.349.195	4.985.786
Ingresos patrimoniales	10.000	5.000	1.000	11.057	4.467	501
Enajenación inversiones reales	0	0	0	0	0	0
Transferencias de capital	9	5.003	2	263.532	128.184	16.200
Activos financieros	5.000	5.000	500	0	0	0
Pasivos financieros	5.000	5.000	500	0	0	0
GASTOS						
Total gastos	6.230.796	7.163.848	6.852.015	6.222.326	5.650.060	6.684.352
Clasificación por capítulos						
Gastos de personal	3.193.411	3.133.891	3.053.224	3.054.554	2.639.573	2.671.815
Gastos en bienes corrientes y servicios	1.437.780	1.754.525	1.629.099	1.542.381	1.158.329	1.425.240
Gastos financieros	10.000	2.000	2.000	7.399	2.985	1.496
Transferencias corrientes	1.344.203	1.960.645	1.806.136	1.218.288	1.415.486	1.834.692
Fondo de contingencia	-	0	0	-	-	0
Inversiones reales	100.903	168.788	237.057	258.632	238.007	476.740
Transferencias de capital	124.500	122.000	122.000	121.594	175.596	106.729
Activos financieros	0	0	0	0	0	0
Pasivos financieros	20.000	22.000	2.500	19.478	20.085	167.640
Clasificación por áreas de gasto						
Deuda Pública	30.000	24.000	4.500	26.877	23.070	169.136
Servicios públicos básicos	1.065.597	1.039.816	1.208.666	955.607	1.218.442	1.125.165
Actuaciones de protección y promoción social	1.955.200	2.184.195	1.965.885	2.296.899	1.725.706	1.871.917
Produc. bienes públicos de carácter preferente	1.150.408	1.607.879	1.612.545	886.237	961.335	1.523.089
Actuaciones de carácter económico	895.701	1.194.631	785.608	1.197.607	756.655	894.842
Actuaciones de carácter general	1.133.889	1.113.327	1.274.811	859.099	964.853	1.100.203

Fuente: Ministerio de Hacienda y Administraciones Públicas. Secretaría General de Coordinación Autónoma y Local.

Estado de la información:

C= Consolidado

P= Prorrogado

E= Clasificación Económica de la Administración General

N= Sin información

Resultados electorales

Elecciones municipales, 2015.

Participación	Votos	%
Electores	52.037	
Votantes	34.646	66,6%
Abstenciones	17.391	33,4%
Votos blancos	950	
Votos nulos	599	

Fuente: Ministerio del Interior.

Candidaturas	Votos	%	Concejales
PP	10.849	32,5%	93
PSOE	9.496	28,5%	99
CAMBIAR	3.440	10,3%	5
PAR	2.699	8,1%	47
C's	2.354	7,1%	3
ARAGONSIPUEDE	2.196	6,6%	4
CHA	1.469	4,4%	9
EB	229	0,7%	0
UPyD	227	0,7%	0
FIA	206	0,6%	2
A.E.G.	148	0,4%	3
AE MURILLO DE GALLEGO	63	0,2%	3

Elecciones a Cortes de Aragón, 2015.

Participación	Votos	%
Electores	51.616	
Votantes	34.444	66,7%
Abstenciones	17.172	33,3%
Votos blancos	866	
Votos nulos	516	

Fuente: Gobierno de Aragón.

Candidaturas	Votos	%
PP	8.872	26,8%
PODEMOS	7.499	22,7%
PSOE	7.329	22,2%
C's	3.718	11,2%
PAR	1.984	6,0%
IU	1.353	4,1%
CHA	1.076	3,3%
UPyD	301	0,9%
EQUO	289	0,9%
PACMA	236	0,7%
EB	207	0,6%
RECORTES CERO	67	0,2%
COMPR. CON ARAGON	42	0,1%
PCPE	40	0,1%
FIA	28	0,1%
BAR	21	0,1%

Elecciones al Congreso de los Diputados. Diciembre de 2015.

Participación	Votos	%
Electores	51.537	
Votantes	38.010	73,8%
Abstenciones	13.527	26,2%
Votos blancos	37.288	
Votos nulos	368	

Candidaturas	Votos	%
PP-PAR	11.713	31,4%
PSOE	8.466	22,7%
PODEMOS	7.154	19,2%
C's	6.634	17,8%
IU-CHA-UPeC	2.342	6,3%
UPYD	336	0,9%
PACMA	245	0,7%
EB	189	0,5%
VOX	0	0,0%
RECORTES CERO-G VERDE	108	0,3%
PCPE	82	0,2%
Independientes-FIA	19	0,1%

Fuente: Ministerio del Interior.

Elecciones al Congreso de los Diputados. Junio de 2016.

Participación	Votos	%
Electores	51.445	
Votantes	36.428	70,8%
Abstenciones	15.017	29,2%
Votos blancos	334	
Votos nulos	366	

Candidaturas	Votos	%
PP-PAR	12.621	35,3%
PSOE	8.700	24,4%
PODEMOS-IU-EQUO	7.375	20,6%
C's	6.018	16,8%
PACMA	327	0,9%
EB	190	0,5%
VOX	140	0,4%
UPyD	96	0,3%
RECORTES CERO-GRUPO VERDE	77	0,2%
PCPE	42	0,1%
MAS	23	0,1%
INDEPENDIENTES-FIA	0	0,0%
ENTABAN	119	0,3%
FE de las JONS	-	-
UDT	-	-

Fuente: Ministerio del Interior. Resultados provisionales